



Plásticos Viters
EXTRUSIÓN DE TUBOS Y PERFILES

C/ Oller, 30 Parque Empresarial · 46980 Paterna, Valencia
Tel. +34 96 134 02 17 · Fax. +34 96 134 05 67
comercial@viters.com · www.tarimatec.com



Descrição do produto

Tarimatec® é um revestimento de WPC, misturando as fibras naturais e os componentes de plástico. O decking WPC requer pouca manutenção e oferece dois perfis: ocos e sólidos. O perfil Nature oco (escovado superfície dura) e o Techno (superfície sulcada) oferecem mais de 30 cores no total, a mais ampla gama no mercado. A estrutura do sistema Tarimatec® é completado com grampos de aço inoxidável, os melhores materiais para garantir a durabilidade de longa duração.

Tarimatec® é fabricado na Europa, com materiais de qualidade, e tem uma vasta experiência no sector. Marketing e suporte técnico completos fornecem um óptimo complemento para a nossa oferta, além de desenho dos revestimentos.

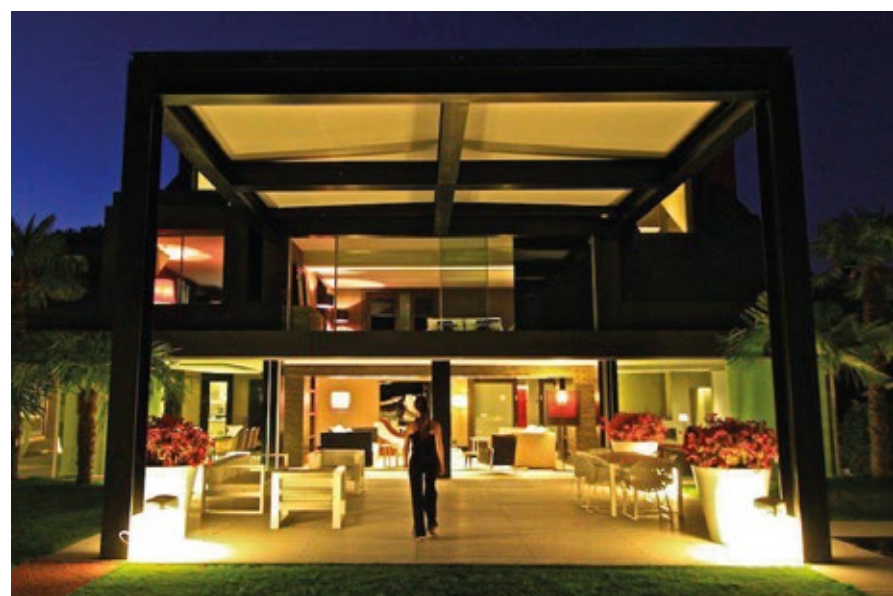
- RESISTÊNCIA AO IMPACTO E À ABRASÃO
- ALTA RESISTÊNCIA AO FOGO
- NÃO VAI RACHAR, LASCA OU FRAYS
- NÃO REQUER TRATAMENTOS ADICIONAIS
- INALTERÁVEL CONTRA INSETOS E BACTÉRIA
- 100% REICLÁVEL / ECO-SUSTENTÁVEL
- ALTA DURABILIDADE
- SUPERFÍCIE ANTIDERRAPANTE
- BAIXA MANUTENÇÃO
- FABRICAÇÃO NACIONAL

Inovação ecológica

Tarimatec® representa a combinação perfeita entre a natureza e a tecnologia para criar um produto que junta a beleza e o calor da madeira com a durabilidade e a baixa manutenção do PVC.

Plasticwood®, o material da Tarimatec®, é composto em 50 % por fibras vegetais (casca de arroz) - estas não provêm do abate de árvores, mas antes da reutilização de subprodutos do cultivo de cereais. Tarimatec® é 100 % reciclável, além de ser uma alternativa eco sustentável à madeira tropical, ajudando a preservar o meio ambiente.

Tarimatec® é um material ideal para exteriores, resistente e duradouro sem necessidade de tratamentos adicionais, não contém productos tóxicos e precisa de manutenção e limpeza mínimas. Tarimatec® permanece inalterável ao longo do tempo, incluindo sob condições climáticas extremas.



Quando a natureza e a tecnologia se unem para criar beleza





Componentes



Deck maciço Nature
Medidas do deck
150 x 20 x 2500 mm



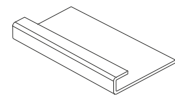
Deck alveolar Tecno
Medidas do deck
150 x 27 x 2500 mm



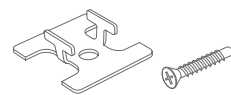
Deck alveolar Nature
Medidas do deck
150 x 27 x 2500 mm



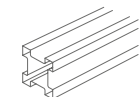
Perfil de terminação Nature
180 x 10 x 3000 mm



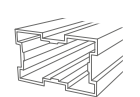
Perfil de início alumínio
40 x 10 x 2000 mm



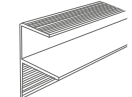
Clip de fixação aço / parafuso
40 x 45 mm / 4,2 x 22 mm



Viga alumínio A
49 x 49 x 3000 mm

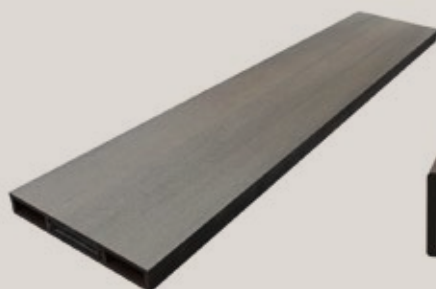


Viga alumínio B
50 x 50 x 3000 mm



Perfil alumínio F
63 x 30 x 3000 mm

Componentes Vertical



Perfil K2
110 x 15 x 3000 mm



Perfil Annapurna
40 x 40 x 3000 mm



Perfil Makalu
40 x 9 x 3000 mm

Nature

Tecno

Gris 2214

Cimento 2216

Blanco 2217

Moka 2241

Arena 2215

Miel 2213

Marrón 2212

Wengue 2204

Antracita 2211

Efeito de madeira

Nos acabamentos Efeito madeira cada régua pode apresentar diferenças no raído e na cor, este é um efeito que se procura alcançar no fabrico e que faz com que o deck seja mais parecido com a madeira.

Nogal 2321

Teka 2326

Silver 2332

Castaño 2333

Greenwood 2350

Roble 2349

Ipe 2348

Polar 2347

Sándalo 2361

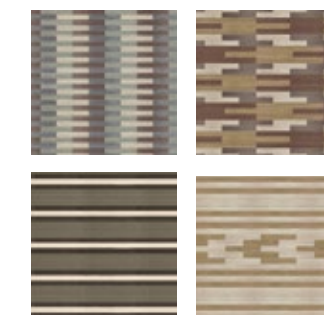
Luna 2364

Cinnamon 2365

Mix & Fun



Tarimatec® oferece a mais completa gama de acabamentos e cores, um valor presente na coleção MIX & FUN, onde convidamos os nossos clientes a jogar com nossas cores e criar ambientes únicos e exclusivos. MIX & FUN combina cores e comprimentos para proporcionar a máxima personalização para cada projecto, com o toque pessoal que você imaginou.



Revestimento Vertical



A família Tarimatec® é expandida com os três novos perfis diferentes VERTICAL que fornecem uma solução para acabamentos verticais em fachadas, cercas, treliças, ou telas. VERTICAL convida os nossos clientes a encontrar aplicações novas e diferentes.

As amostras de cor são reproduções e podem variar dos originais.

Tarimatec® é um produto seminatural pelo que está sujeito a variações de cor e aspecto entre distintos lotes de fabrico.