



**Plásticos Viters**  
EXTRUSIÓN DE TUBOS Y PERFILES

C/ Oller, 30 Parque Empresarial · 46980 Paterna, Valencia  
Tel. +34 96 134 02 17 · Fax. +34 96 134 05 67  
comercial@viters.com · www.tarimatec.com



### Produktbeschreibung

Tarimatec® ist ein WPC-Belag aus einer Mischung von Naturfasern und Kunststoffkomponenten. Der WPC-Terrassenbelag erfordert nur geringe Pflege und kommt in zwei Profiltypen: Hohl- und Vollprofil. Die Hohlprofile 'Natur' (stark gebürstete Oberfläche) und 'Techno' (gefurchte Oberfläche) gibt es in insgesamt über 30 Farben - dies ist die größte Farbpalette auf dem Markt. Edelstahlklammern komplettieren die Systemstruktur von Tarimatec®, das durch die Verwendung der besten Materialien hohe Langlebigkeit und Strapazierfähigkeit gewährleistet.

Tarimatec® wird unter Verwendung qualitativ hochwertiger Materialien in Europa hergestellt und verfügt über umfangreiche Erfahrung in der Branche. Neben dem Design der Verkleidungen stellen umfassende Unterstützung in den Bereichen Marketing und Technischer Support eine hervorragende Ergänzung unseres Angebots dar.

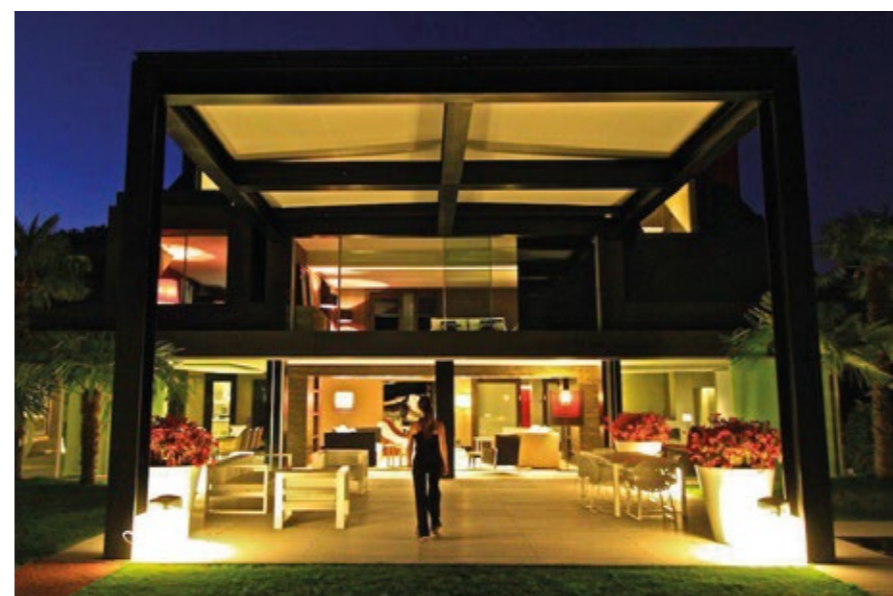
-  SCHLAGFESTIGKEIT UND ABRIEB
-  HOHE FEUERBESTÄNDIGKEIT
-  WIRD NICHT KNACKEN, SPLITTER ODER AUSFRANSUNGEN
-  KEINE ZUSÄTZLICHEN BEHANDLUNGEN ERFORDERN
-  UNVERÄNDERLICH GEGEN INSEKTEN UND BAKTERIEN
-  100% RECYCELBAR / ÖKOLOGISCH NACHHALTIGEN
-  HOHE LEBENSDAUER
-  ANTISLIP OBERFLÄCHE
-  GERINGER WARTUNGSAUFWAND
-  NATIONAL MANUFACTURING

### Öko-Innovation

Tarimatec® ist die perfekte Verbindung zwischen Natur und Technik zur Herstellung eines Produktes, welches die Schönheit und Wärme des Holzes mit der Haltbarkeit und dem geringen Wartungsaufwand des PVC miteinander vereint.

Plasticwood®, das Material von Tarimatec®, besteht zu 50% aus Pflanzenfasern (Reishülsen) welches nicht durch die Abholzung von Wäldern gewonnen wird, sondern aus der Wiederverwertung von Nebenprodukten des Getreideanbaus stammt. Tarimatec® ist 100% recyclebar und ausserdem eine ökologische Alternative zum Tropenholz und trägt damit zum Umweltschutz bei.

Tarimatec® eignet sich ideal für den Aussenbereich, ist widerstandsfähig und haltbar und benötigt keine zusätzlichen Behandlungen. Es enthält keine Giftstoffe, ist pflegeleicht und leicht zu reinigen. Tarimatec® bleibt auf Jahre hinaus unverändert, selbst unter extremen klimatischen Bedingungen.



Wenn Natur und Technologie sich vereinen um Schönheit zu kreieren

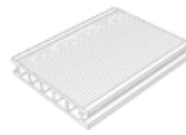




## Bauteile



**Massideck Nature**  
Plattenprofil  
150 x 20 x 2500 mm



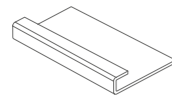
**Hohldeck Tecno**  
Plattenprofil  
150 x 27 x 2500 mm



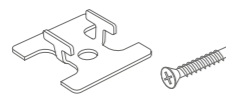
**Hohldeck Nature**  
Plattenprofil  
150 x 27 x 2500 mm



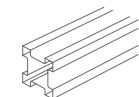
**Endprofil Nature**  
180 x 10 x 3000 mm



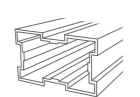
**Aluminium Anfangs-/Endprofil**  
40 x 10 x 2000 mm



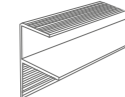
**Stahlklammer / Schraube**  
40 x 45 mm / 4,2 x 22 mm



**Aluminium UK-Profil A**  
49 x 49 x 3000 mm

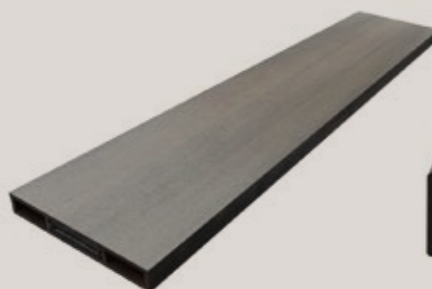


**Aluminium UK-Profil B**  
50 x 50 x 3000 mm



**Aluminium UK-Profil F**  
63 x 30 x 3000 mm

## Vertical bauteile



**K2 Profil**  
110 x 15 x 3000 mm



**Annapurna profil**  
40 x 40 x 3000 mm

**Makalu profil**  
40 x 9 x 3000 mm

## Nature

Gris 2214

Cemento 2216

Blanco 2217

Moka 2241

Arena 2215

Miel 2213

Marrón 2212

Wengue 2204

Antracita 2211

## Tecno

## Holz-Effekt

Nogal 2321

Teka 2326

Silver 2332

Castaño 2333

Greenwood 2350

Roble 2349

Ipe 2348

Polar 2347

Sándalo 2361

Luna 2364

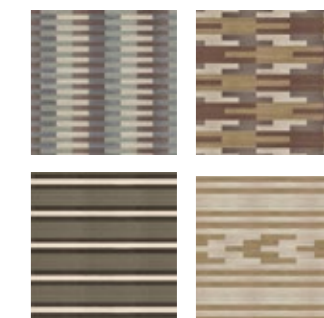
Cinnamon 2365

Bei den Produkten mit Holzeffekt können die einzelnen Teile verschiedene Maserungen und Farben aufweisen. Dieser Effekt wird aufwendig hergestellt, um einen möglichst natürlichen Holzcharakter zu erhalten.

## Mix & Fun



Tarimatec® bietet die umfassendste Palette von Beschichtungen und Farben, auch in unserer MIX & FUN-Kollektion, die unsere Kunden dazu einlädt, mit unseren Farben zu spielen und einzigartige sowie exklusive Wohnumgebungen zu kreieren. MIX & FUN kombiniert Farben und Längen, um so für jedes Projekt maximale Individualisierung mit dem von Ihnen gewünschten, persönlichen Touch zu ermöglichen.



## Vertical Abstellgleis



Die Tarimatec®-Produktfamilie wurde um drei neue, unterschiedliche VERTICAL-Profile erweitert, die Lösungen für vertikale Verkleidungen für Fassaden, Zäune, Trennwände oder Sichtblenden bieten. VERTICAL lädt unsere Kunden dazu ein, neue und andersartige Anwendungsmöglichkeiten zu erfinden.

Die Farbmuster sind Reproduktionen und können vom Original abweichen.

Tarimatec® ist ein halbes Naturprodukt und deshalb kann es zu Farbunterschieden unterschiedlicher Herstellungen kommen.